

Socket Modem CPM Voice

Das kompakte embedded Modul mit internationalem standardisiertem Format ist ideal geeignet um schnell und preiswert eine Kommunikationsanbindung zum analogen Netz zu realisieren.

Das Modemmodul unterstützt Daten-, Voice- und Faxkommunikation.

Im selben Format sind weiter Kommunikationsmodule z.B. ISDN, GPRS, RS232/Ethernet Konverter erhältlich.



Allgemeine Daten

Schnittstelle zum Netz	analoges Telefonnetz, Wählleitung
Übertragungsrate	bis zu 56.000 bps
Zulassungen	R&TTE, Europa, USA, Kanada
Ländercodes	Weltweite Einsatzfähigkeit (63 interne Länderprofile)
Vorschriften	nach den geltenden CE Richtlinien, Fertigung nach ISO9002

Funktionen

Konfiguration	Hayes (AT) Befehlssatz V.250, V.251
Verbindung	automatische Rufannahme, Autobauding, Hardware/Software Handshake, Rufnummernspeicher, internationale Ländereinstellungen, Sleep Modus, Caller ID Auswertung Typ I
Wählverfahren	Mehrfrequenz (DTMF)
Datenformate	10 und 11 bit: 7E1, 7O1, 7N2, 7E2, 7O2, 8N1, 8E1, 8O1, 8N2 und bit-transparent
ITU-Übertragungsnormen	V.21, V.22, V.22bis, V.23, V.23hdx, V.29 fast POS, V.32, V.32bis, V.34 – optional V.90, V.92, Bell 212A / Bell 103
Fehlerkorrektur,	V.42 LAPM, MNP 2 – 4
Datenkomprimierung	V.42bis, V.44, MNP5
Fax Unterstützung	EIA/TIA 578 Class 1 und T.31 Class 1.0, Class 2
Voice Unterstützung	Full duplex Speakerphone Unterstützung, V.253 Befehlssatz

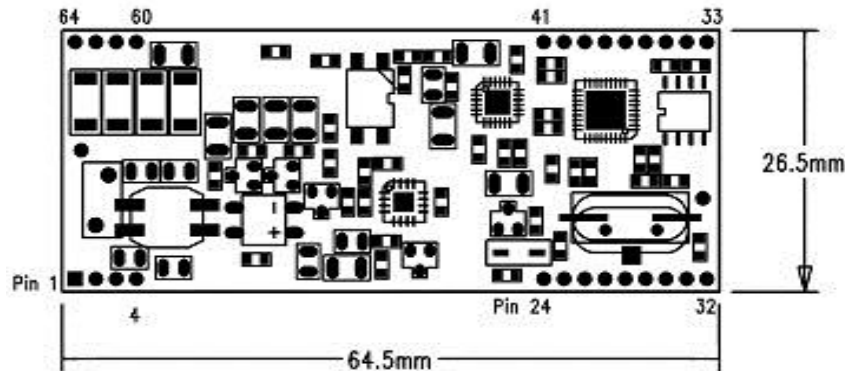
Schnittstellen

Netzschnittstelle	analoges Telefonnetz, Wählleitung
Übertragungsrate	bis zu 56.000 bps
Anschlussart	Pin 1 – 4 der Pfostensteckerleiste – siehe Seite 2
Serielle Schnittstelle	
Schnittstelle	RS-232-Schnittstelle, nach ITU-T V.28, EIA/TIA-232, DIN 66259-1
Dateiformat/Codierung	Seriell asynch. UART/NRZ, 7/8 Daten, 1/2 Stopp, 1 Parity, 10/11 Bit Zeichenlänge
Anschlussart	Pfostensteckerleiste – siehe Seite 2
Datenflusskontrolle /Protokolle	Software-Handshake, Xon/Xoff oder Hardware-Handshake RTS/CTS
Serielle Übertragungsrate	automatische Datenratenerkennung (default) oder Festeinstellung auf 300, 1200, 2400, 4800, 9600, 19200, 38400, 57600, 115200, 230400

Versorgung / Physikalische Merkmale

Versorgungsspannung	2,7 – 3,6V DC +/- 10 %, optional 5V DC +/- 10%
Stromaufnahme	Max. 120 mA
Größe (HxBxT)	(LxBxH) 64,5x26,5x15,5 mm
Umgebungstemperatur	0...+70 °C, Lagerung: -40° bis + 125°C
Luftfeuchtigkeit	0...95% (nicht kondensierend)

Anschlussbelegung:



2 x 32 Pin Pfostenleiste

1	Lb
2	La
3	a2
4	b2
5	np (no Pin)
6	np
7	np
8	np
9	np
10	np
11	np
12	np
13	np
14	np
15	np
16	np
17	np
18	np
19	np
20	np
21	np
22	np
23	np
24	/RESET
25	nc
26	Ground
27	nc (not connected)
28	nc
29	nc
30	nc
31	nc
32	nc

33	/RTS
34	RXD
35	TXD
36	/RI
37	/DSR
38	/CTS
39	/DCD
40	/DTR
41	Ground
42	np
43	np
44	np
45	np
46	np
47	np
48	np
49	np
50	np
51	np
52	np
53	np
54	np
55	np
56	np
57	np
58	np
59	np
60	np
61	3.3V / 5V
62	Microphone In
63	Ground
64	Speaker Out

Technische Änderungen vorbehalten