

DMM 33.6 Modem

Die DMM Serie ist die weltweit kleinste Kommunikationsserie mit integrierten Line-Interfaces.

Die DMM-Module (DMM 2.4, DMM 14.4, DMM 33.6, DMM V.90 und DMM TA) sind pinkompatibel, passen in einen 40 poligen DIL-Sockel (RM2.54) und sind speziell für den industriellen Einsatz konzipiert.

Die Module sind in 3,3V oder in 5V Technik erhältlich. Sie sind stromoptimiert und haben eine PowerDown Funktion für den geringst möglichen Stromverbrauch.

Alle Module sind auch im erweiterten Temperaturbereich erhältlich.



Allgemeine Daten

Schnittstelle zum Netz	analoges Telefonnetz, Wählleitung
Übertragungsrate	bis zu 33.600 bps
Zulassungen	R&TTE, Europa
Ländercodes	Weltweite Einsatzfähigkeit (63 interne Länderprofile)
Vorschriften	nach den geltenden CE Richtlinien, Fertigung nach ISO9002

Funktionen

Konfiguration	Hayes (AT) Befehlssatz V.250, V.251
Verbindung	automatische Rufannahme, Autobauding, Hardware/Software Handshake, Rufnummernspeicher, internationale Ländereinstellungen, Sleep Modus, Caller ID Auswertung Typ I
Wählverfahren	Mehrfrequenz (DTMF)
Datenformate	10 bit: 7E1, 7O1, 7N2, 7E2, 7O2, 8N1, 8E1, 8O1, 8N2 und bit-transparent
ITU-Übertragungsnormen	V.21(300bps), V.22(1200bps), V.22bis(2400bps), Bell103, Bell 212, Bell 202, V.32, V.32bis V.34, V.34+
Fehlerkorrektur,	V.42 LAPM, MNP 2 – 4
Datenkomprimierung	V.42bis, V.44, MNP5

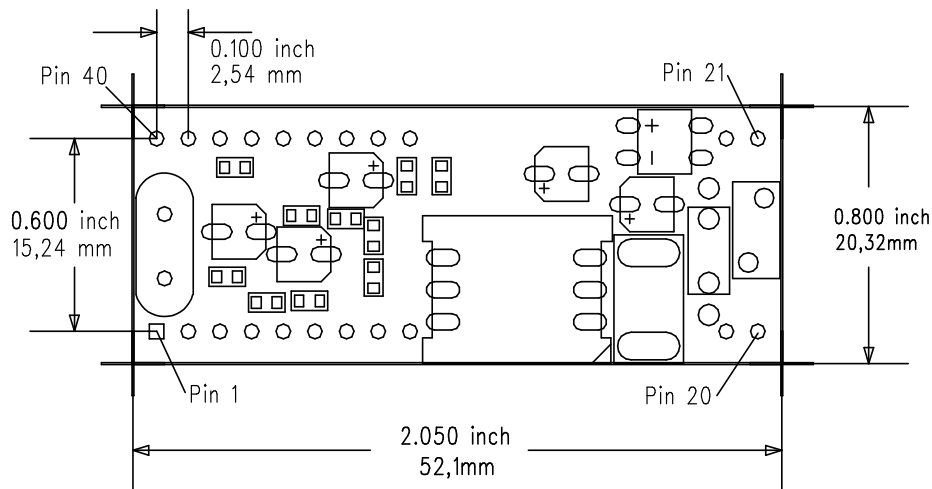
Schnittstellen

Netzschnittstelle	analoges Telefonnetz, Wählleitung
Übertragungsrate	bis zu 33.600 bps
Anschlussart	Pin 19– 22 der Pfostensteckerleiste – siehe Seite 2
Serielle Schnittstelle	
Schnittstelle	RS-232-Schnittstelle, nach ITU-T V.28, EIA/TIA-232, DIN 66259-1
Dateiformat/Codierung	Seriell asynch. UART/NRZ, 7/8 Daten, 1/2 Stopp, 1 Parity, 10/11 Bit Zeichenlänge
Anschlussart	Pfostensteckerleiste – siehe Seite 2
Datenflusskontrolle /Protokolle	Software-Handshake, Xon/Xoff oder Hardware-Handshake RTS/CTS
Serielle Übertragungsrate	automatische Datenratenerkennung (default) oder Festeinstellung auf 300, 1200, 2400, 4800, 9600, 19200, 38400, 57600, 115200, 230400

Versorgung / Physikalische Merkmale

Versorgungsspannung	+5V DC +/- 5 %, optional 3,3V DC
Stromaufnahme	Max. 120 mA
Größe (HxBxT)	(LxBxH) 52x20x15,5 mm
Umgebungstemperatur	0...+70 °C, Lagerung: -40° bis + 120°C
Luftfeuchtigkeit	0...95% (nicht kondensierend)

Anschlussbelegung:



2 x 20 Pin Pfostenleiste

1	GND
2	GND
3	VCC
4	VCC
5	RESET
6	/OFFHOOK
7	nc
8	nc
9	nc
10	np (no Pin)
11	np (no Pin)
12	np
13	np
14	np
15	np
16	np
17	np
18	np
19	np (a2)
20	La

40	RXD
39	TXD
38	/DTR
37	/DCD
36	nc (DSR)
35	/CTS
34	/RTS
33	/RI
32	nc
31	np
30	np
29	np
28	np
27	np
26	np
25	np
24	np
23	np
22	Nc (b2)
21	Lb

Technische Änderungen vorbehalten